

浮球式疏水阀 锻钢/不锈钢

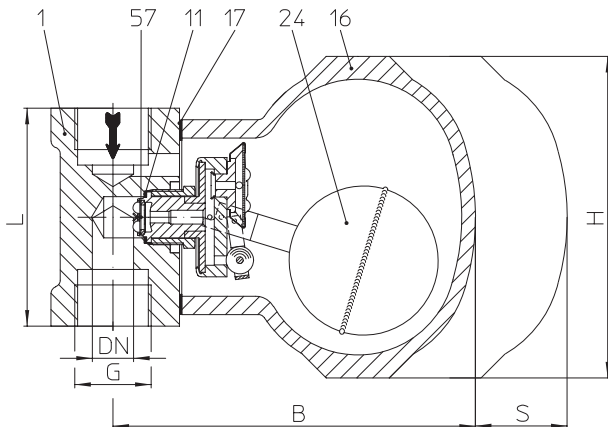


Fig. 634....2 螺纹连接 – 垂直安装

- 浮球式疏水阀带液位控制，适用于所有的蒸汽系统的疏水
- 热静力排空装置有助于系统的快速启动
- 即时排放沸点温度的凝结水
- 即使压差较小也能排放大量的冷凝水
- PN16/25不带内置式过滤器
- PN40带外置式过滤器
- 标准安装位置：-垂直
- 特殊安装位置：-水平安装（左进或右进）
(请在订货时指明)
- 阀体与阀帽通过法兰连接
- 具有止回保护功能
- 可在线更换控制器
- 在现场可以灵活地转换安装方式
- 选项：
 - 排空螺塞 (Pos. 47)
 - 排污螺塞 (Pos. 50)
 - 手动空气排气阀 (Pos. 51)
 - 排污球阀带转接器 (Pos. 56)

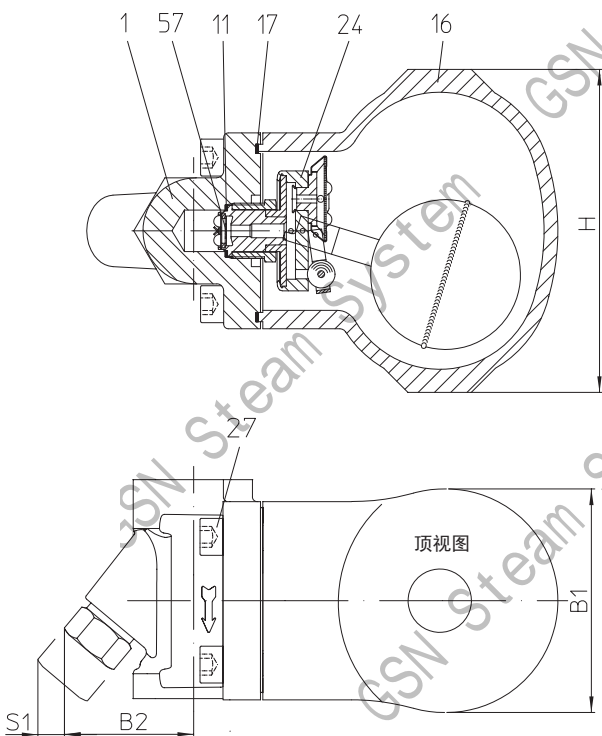


Fig. 634....2 (PN 40) 螺纹连接 水平安装

工作范围

Fig. 42.634	PN16 阀体: 1.0460 / 阀帽: EN-JS1049	
工作压力 PS (barg)	4	14
入口温度 TS (°C)	300	
最大允许工作压差 ΔPMX (bar):	4	14
控制器:	R4	R14

Fig. 44.634	PN25 阀体: 1.0460 / 阀帽: 1.0619+N		
工作压力 PS (barg)	4	14	21
入口温度 TS (°C)	400		
最大允许工作压差 ΔPMX (bar):	4	14	21
控制器:	R4	R14	R21

Fig. 45.634	PN40 阀体: 1.0460 / 阀帽: 1.0619+N			
工作压力 PS (barg)	4	14	21	28,3
入口温度 TS (°C)	400			
最大允许工作压差 ΔPMX (bar):	4	14	21	32
控制器:	R4	R14	R21	R32

Fig. 54.634	PN25 阀体: 1.4541 / 阀帽: 1.4308		
工作压力 PS (barg)	4	14	21
入口温度 TS (°C)	300		
最大允许工作压差 ΔPMX (bar):	4	14	21
控制器:	R4	R14	R21

Fig. 55.634	PN40 阀体: 1.4541 / 阀帽: 1.4308			
工作压力 PS (barg)	4	14	21	27,6
入口温度 TS (°C)	300			
最大允许工作压差 ΔPMX (bar):	4	14	21	32
控制器:	R4	R14	R21	R32

连接方式

法兰连接1	PN16 / PN25 / PN40 acc. to DIN 2501
螺纹连接2	Rp- and NPT-螺纹 acc. to DIN EN 10226-1
承插焊3	acc. to DIN EN 12760
对焊....4	acc. to DIN EN 12627

Fig. 634....1 法兰连接

Fig. 634....3 承插焊连接

Fig. 634....4 对焊连接

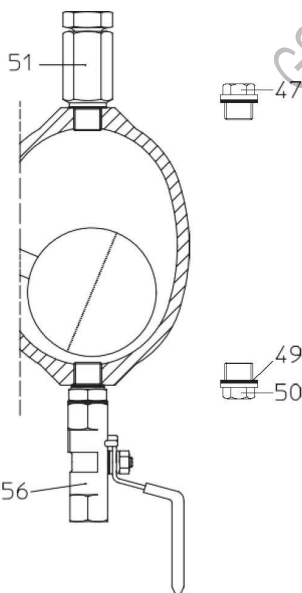
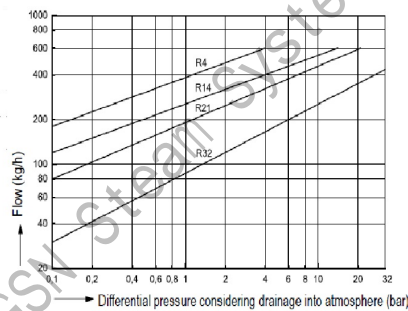
尺寸与重量		连接形式								
		法兰			螺纹接口/承插焊接口			对焊接口		
口径	mm inch	15 1/2	20 3/4	25 1	15 1/2	20 3/4	25 1	15 1/2	20 3/4	25 1
尺寸(mm)	L*	150	150	160	95	95	95	200 / 250	200 / 250	200 / 250
	H	140	140	140	140	140	140	140	140	140
	B	155	155	155	155	155	155	155	155	155
	B1	97	97	97	97	97	97	97	97	97
拆装所需距离(mm)	S	120	120	120	120	120	120	120	120	120
重量(kg)		6,7	6,9	7,1	4,7	4,9	5,1	5,1	5,4	5,8

* 其它的端面距离备询

部件表

位号	部件名称	材质与标号				
		Fig42.634	Fig44.634	Fig45.634	Fig54.634	Fig55.634
1	阀体	P250GH, 1.0460			X6CrNiTi18-10, 1.4541	
7	滤网*	—		X5CrNiTi18-10, 1.4301	—	X5CrNiTi18-10, 1.4301
8	过滤塞	—		X6CrNiTi18-10, 1.4541	X6CrNiTi18-10, 1.4541	
11	密封环(阀体/阀座)*	A4			X6CrNiTi18-10, 1.4541	
16	阀帽	EN-GJS-400-18U-LT, EN-JS1049	GP240GH+N, 1.0619+N		GX5CrNi19-10, 1.4308	
17	密封圈(阀体/阀帽)*	CrNi 钢圈双面覆石墨				
24	控制器*/膜盒	X5CrNi18-10, 1.4301 /Hastelloy合金				
27	平头螺丝	A2-70				
47	排空螺塞(14x1,5)	C35E, 1.1181			X6CrNiTi18-10, 1.4541	
49	螺塞密封环*	A4			X6CrNiTi18-10, 1.4541	
50	排污螺塞(14x1,5)*	C35E, 1.1181			X6CrNiTi18-10, 1.4541	
51	手动排空阀*	X6CrNiTi18-10, 1.4541				
56	排污球阀带转接器*	GX5CrNiMo19- 11-2, 1.4408				
57	止回保护装置*	X5CrNi18-10, 1.4301				

* 备件

选项

排量图

排量图

该曲线显示了排放沸点温度的凝结水的排量

冷水排量计算方法:

在对应压差下查得热的凝结水的排量，乘以该压差对应的系数F，然后在加上膜盒的排量（见下表）

膜盒的冷凝水排量（系统启动时）

Δp (bar)	1	2	4	8	10	14	21	32
Q 约20°C (kg/h)	180	250	360	480	530	620	750	920